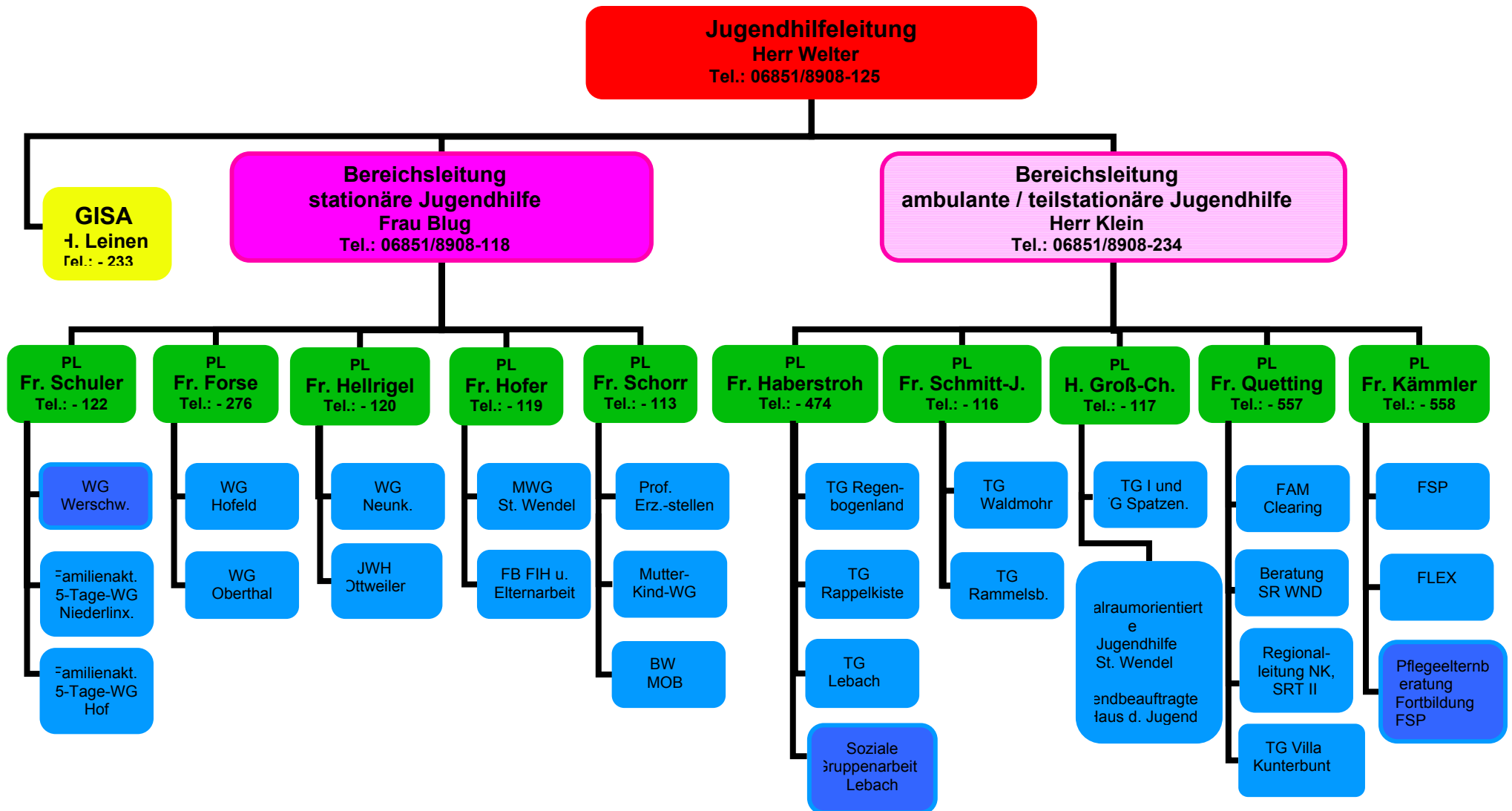


# Organigramm der Abteilung Jugend- u. Familienhilfe



## Organigramm der Abteilung Jugend- u. Familienhilfe

**Legende:** PL: Projektleitung; WG: Wohngruppe; MWG: Mädchenwohngruppe; JHW: Jugendwohnhaus; TG: Tagesgruppe; FB: Fortbildung